

みやこ

# 京・くらしの安心安全情報 第32号

(平成21年5月)

京都市文化市民局市民生活部市民総合相談課

## 1 新型インフルエンザに関する情報について

平成21年5月21日(木曜日)、京都市内に在住の方が新型インフルエンザに感染されていることが確認されました。京都市では、門川市長をトップとする京都市新型インフルエンザ対策危機管理本部を設置し、市役所本庁舎及び各保健所に設置した発熱相談センターの相談態勢を強化するなど、感染の拡大をできる限り抑制し、市民の健康を守るため全力で取り組んでおります。(平成21年5月29日時点での情報です。最新の情報については、京都市ホームページで随時更新していますので、御確認ください。)

< 新型インフルエンザとは? >

- 1 新型インフルエンザとは、もともと豚の間で感染していたインフルエンザウイルスが、人にも感染するようになり、さらに人から人へ感染しやすい形に変化したものです。
- 2 新型インフルエンザには、抗インフルエンザ薬(タミフル、リレンザ)が有効です。
- 3 豚肉や豚肉の加工品を食べることで感染するものではありません。

< 予防法は? >

- 1 手洗い・うがいを徹底しましょう。
- 2 熱・咳・くしゃみなどの症状がある時は、マスクを正しくつけましょう

< 咳エチケットを心がけましょう～新型インフルエンザを広げないために～ >

- 1 せき・くしゃみの際はティッシュなどで口と鼻を押さえ、他の人から顔をそむけ少なくとも2m以上離れてください。
- 2 せき・くしゃみをした際に口元を押さえた手は、すぐに洗うようにしてください。手が洗えないときは、携帯できる消毒用アルコール製剤かアルコール綿で拭けるように準備しておいてください。
- 3 鼻水・たんなどを含んだティッシュは、蓋付きのゴミ箱に捨ててください。
- 4 せきをしている人へ不織布マスク(市販のサージカルマスク等の使い捨てタイプの物)の着用を勧めてください。

< 注意していただきたいこと >

- 1 正確な情報収集を行い、冷静な対応をお願い致します。
- 2 熱や咳があるなど、心配だという方は、病院や診療所には行かずに、まず、発熱相談センターに御連絡ください。必要な場合は、市立病院に設置している「発熱外来」を紹介致します。

## < 新型インフルエンザに関する相談窓口 >

京都市発熱相談センター（24 時間土日・祝日も受け付けています。）

電話番号 2 2 2 - 3 4 2 1

各保健所（平日のみ 午前 8 時 30 分から午後 5 時まで）

北保健所 432 - 1438 上京保健所 432 - 3221 左京保健所 781 - 5171 中京保健所 812 - 0061 東山保健所 561 - 1191

山科保健所 592 - 3050 下京保健所 371 - 7101 南保健所 681 - 3111 右京保健所 861 - 2177 京北出張所保健担当 (0771) 52 - 1816

西京保健所 392 - 5690 西京保健所洛西支所 332 - 8111 伏見保健所 611 - 1161 伏見保健所深草支所 642 - 3101

伏見保健所醍醐支所 571 - 0003 （京北出張所保健担当を除く市外局番は「075」です。）

## 2 相談の概要

平成 20 年 4 月から平成 21 年 2 月までの消費生活相談件数は 7,001 件で、前年同時期 (7,049 件) と比べ微減

不当請求・架空請求は 1,352 件と前年同時期 (1,661 件) に比べ減少しているものの、引き続き、第 1 位になっており、依然として注意が必要

多重債務相談専用ダイヤル (256-3160) <sup>さいむゼロ</sup> 設置、弁護士による特別相談の実施により、フリーローン・サラ金の相談が引き続き増加傾向

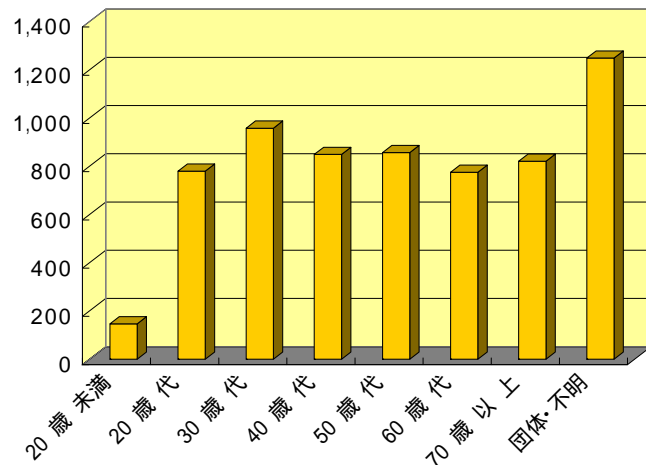
### 相談ワースト 10

商品・役務別相談件数

商品・役務名	件数	構成比	主な内容
不当請求・架空請求	1,352	19.3%	はがきによる架空請求, アダルト情報サービス
フリーローン・サラ金	1,022	14.6%	多重債務など
賃貸住宅	435	6.2%	敷金返還トラブル
理美容	189	2.7%	エステサービス
書籍・印刷物	170	2.4%	同窓会名簿・紳士録
文具・事務用品	166	2.4%	電話機類・パソコン機器類
電報・電話	149	2.1%	通話料, パケット通信料
家屋修繕工事	127	1.8%	屋根, 床下工事, 設備工事
教室・講座	125	1.8%	英会話教室
健康食品	98	1.4%	健康食品
食器・台所用品	98	1.4%	浄水器
その他	3,070	43.9%	
合計	7,001	100.0%	

### 年齢構成

年齢	件数	構成比
20 歳未満	159	2.3%
20 歳代	869	12.4%
30 歳代	1,059	15.1%
40 歳代	928	13.3%
50 歳代	927	13.2%
60 歳代	843	12.0%
70 歳以上	888	12.7%
団体・不明	1,328	19.0%
合計	7,001	100.0%



### 3 事故情報 ナイキジャパン

#### 「男児用Tシャツ・ズボン【商品回収】」について

株式会社ナイキジャパンが平成21年2月以降に販売した「ナイキS/SショルダーカラーブロックTシャツ」「ナイキS/SメッシュサイドストライプTシャツ」「ナイキライトウェイトフレンチテリーショーツ」の一部商品に、金属片が混入していたことが判明したことから、該当商品を自主回収することですので、対象商品をお持ちの方は、以下の商品返送先まで着払いで返送してください。

<商品返送先>

〒286-0225

千葉県富里市美沢3-1 TLC内

株式会社ナイキジャパン お客様相談室製品回収宛

<会社、形式名及び製品番号>

会社名	形式名	製品番号
ナイキジャパン	「ナイキS/SショルダーカラーブロックTシャツ」	333711
	ナイキS/SメッシュサイドストライプTシャツ	333713
	ナイキライトウェイトフレンチテリーショーツ	333716

<連絡先>

ナイキジャパンお客様相談室 (フリーダイヤル)	0120-500-719
受付時間	午前9時から午後5時まで(土曜日曜祝日を除く)

<国民生活センターホームページ>

[http://www.kokusen.go.jp/recall/data/s-20090515\\_2.html](http://www.kokusen.go.jp/recall/data/s-20090515_2.html)

消費生活に関する困りごとがあれば気軽に御相談ください。

京都市市民総合相談課 256-0800 (消費生活相談専用)

256-3160 (多重債務相談専用)

消費生活相談受付時間 月～金(祝休日除く。)午前9時～正午

午後1時～午後4時

京都市中京区烏丸御池東南角アーバネックス御池ビル西館4F

市民生活センター

[http://www.city.kyoto.lg.jp/bunshi/soshiki/6-2-4-0-0\\_1.html](http://www.city.kyoto.lg.jp/bunshi/soshiki/6-2-4-0-0_1.html)

を御覧ください。

\* 週末の相談は、消費生活週末(土日)電話相談へ

075-257-9002

午前10時～午後4時

## 4 消費者川柳の募集について

消費者被害の防止と消費者の自立に向け、市民自らが消費生活について意識を高める機会とするため、日々の消費生活の悲喜こもごもとした光景や悪質商法への警鐘などを詠んだ「消費者川柳」を募集します。

応募作品は、市民総合相談課が発行する生活情報誌「マイシティライフ」に、毎号一作品を掲載するとともに、掲載の謝礼を進呈します。

タイムリー性に富んだ作品や、ユーモアあふれる作品など、いろいろな川柳をお待ちしています。

### 1 応募資格

京都市内にお住まい又は通勤通学されている高校生以上の方

### 2 募集内容(随時募集しています)

「消費生活に関する五・七・五の川柳」と「作品に込めた一言コメント」  
ただし、応募作品は未発表のオリジナル作品に限ります。

### 3 応募方法等

ハガキ又はA4判の紙(書式任意)に、郵便番号、住所、氏名(ふりがな)、年齢、電話番号、作品、作品についての一言コメントを記入し、郵送、FAX又は持参してください。ホームページからも応募できます。

### 4 その他

応募作品のうち生活情報誌「マイシティライフ」に毎号一作品を掲載します。

マイシティライフ...消費生活に関する様々な情報を満載した生活情報誌

年4回発行(3月、6月、9月、12月の各1日)

市役所案内所、区役所・支所、市立図書館等で無料配付

掲載の謝礼として図書カード3,000円分を進呈します。

本募集は、昨年度まで「くらしの達人 一般の部 消費者川柳」として募集していたものですが、今年度から、マイシティライフ誌上で随時募集、随時掲載することとしたものです。

中学生以下の消費者標語については従来どおり募集します。募集期間等は改めてお知らせします。

### 5 応募・問い合わせ先

市民総合相談課 くらしの達人・消費者川柳担当

〒604-8186

京都市中京区烏丸御池東南角 アーバネックス御池ビル西館4階

TEL 256-1110 FAX 256-0801

[http://www.city.kyoto.lg.jp/bunshi/soshiki/6-2-4-0-0\\_1.html](http://www.city.kyoto.lg.jp/bunshi/soshiki/6-2-4-0-0_1.html)

